

# Steinbruch Harzberg & Umgebung

Veröffentlicht am [20. September 2019](#) von [graustufe](#)

Kategorie: [Industrie](#), [Niederösterreich](#)

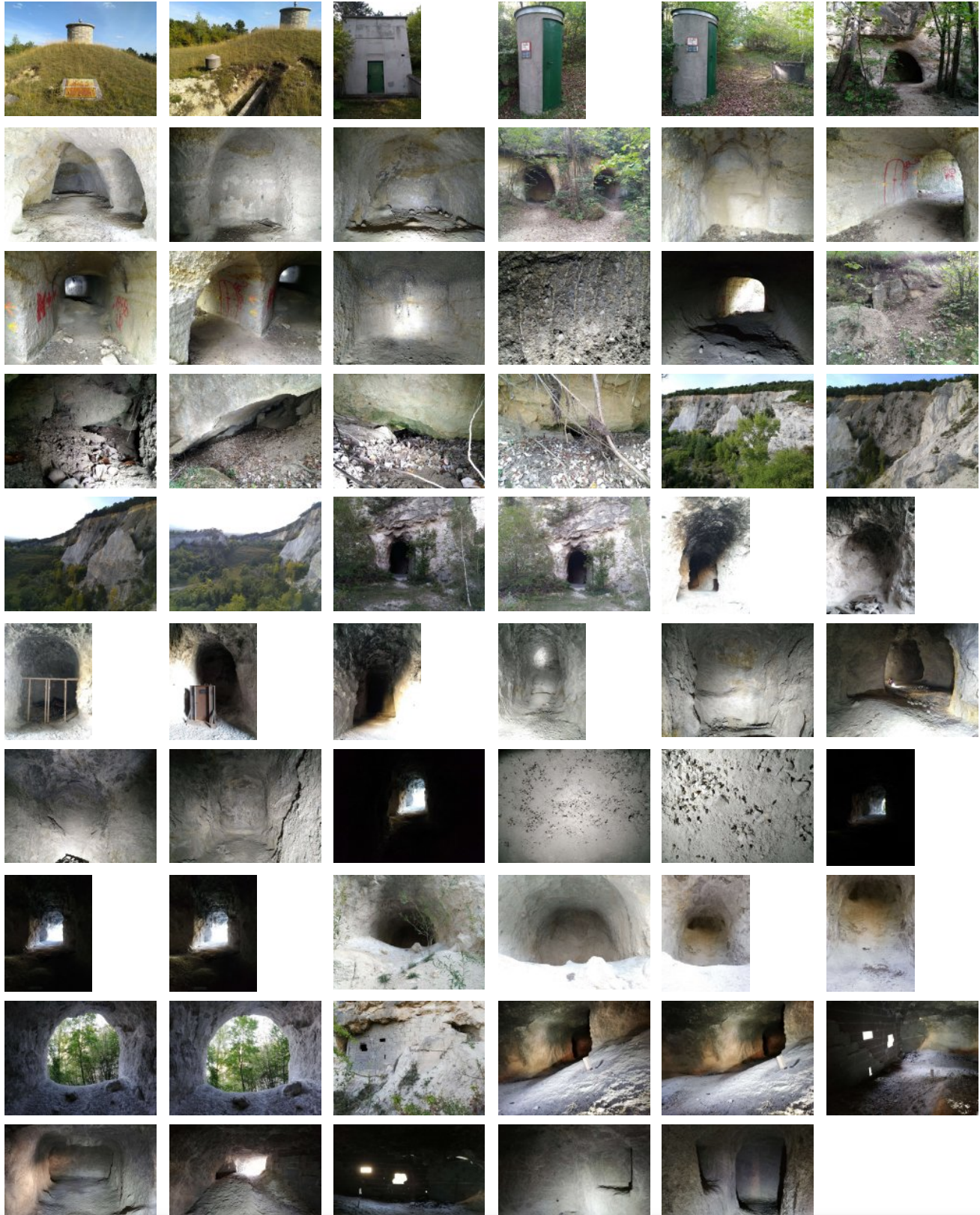
Verschlagwortet [baden](#), [höhle](#), [stollen](#)

[Hinterlasse einen Kommentar](#)



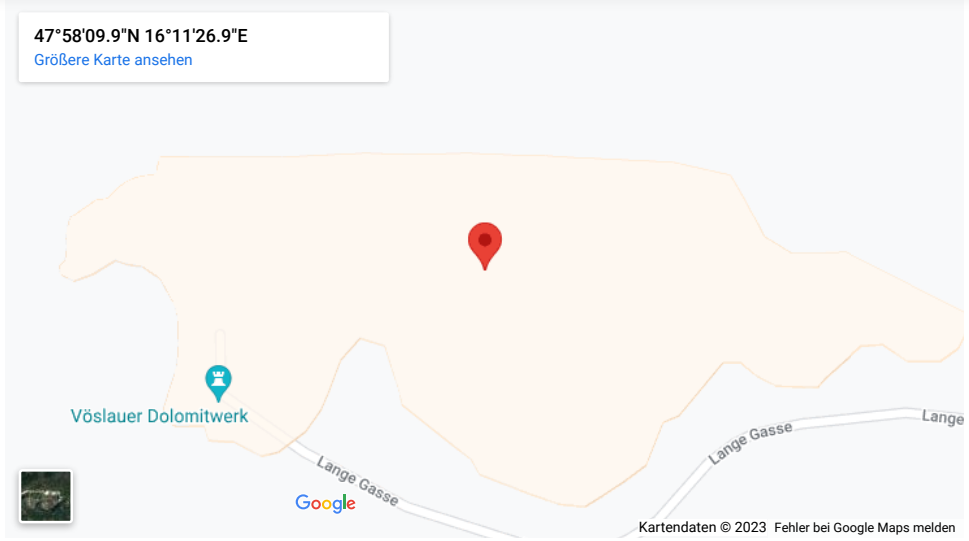
Westlich von Bad Vöslau befindet sich dieser ehemalige Steinbruch, das Vöslauer Dolomitwerk. Hier und in der Umgebung finden sich im lockeren Sandstein einige Höhlen.

Koordinaten: 47.969413, 16.190808 – [Google Maps](#)



Diese Website verwendet Cookies, um Ihnen bestimmte Funktionen zu ermöglichen und die Website dem Nutzungsverhalten der Besucher besser anpassen zu können. Wenn Sie diese

Seite weiter besuchen, stimmen Sie der Cookie-Nutzung zu.  [Abbrechen](#) [Details](#)



Das könnte dir auch gefallen:

- Klosterruine Riederberg Sankt Laurentius im Paradies
- Burgruine Ried
- Blumau-Neurisshof - diverses
- Luftschutzzollen Hermannshöhe
- Objekte in 1230 Wien
- Tischlerei Handler



Über den Autor

[graustufe](#)

Schreibe einen Kommentar

Deine E-Mail-Adresse wird nicht veröffentlicht. Erforderliche Felder sind mit \* markiert

Kommentar \*

Name \*

Diese Website verwendet Cookies, um Ihnen bestimmte Funktionen zu ermöglichen und die Website dem Nutzungsverhalten der Besucher besser anpassen zu können. Wenn Sie diese

Seite weiter besuchen, stimmen Sie der Cookie-Nutzung zu. [Ok](#) [Abbrechen](#) [Details](#)